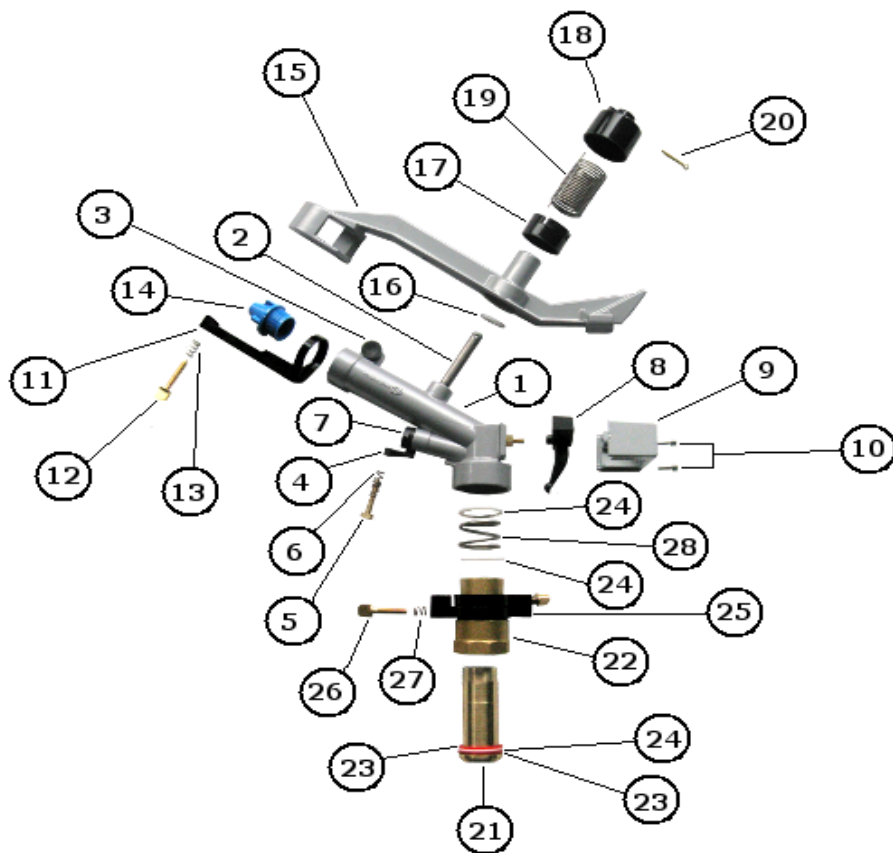


# Esploso irrigatore settore bigetto 1-1/2" femmina

## *Exploded's sprinkler 1-1/2" female sector-2 jet*



1	Corpo bigetto 1-1/2" <i>2 jet body 1-1/2"</i>	00.L.00002	15	Ventola 1-1/2" <i>Fan 1-1/2"</i>	21.L.00001
2	Perno D.10x7 <i>Pin D. 10x7</i>	43.A.00000	16	Guarnizione PTFE D.22x10x2 <i>Rubber seal PTFE D.22x10x2</i>	04.P.22102
3	Battischiaffo 1-1/2" <i>Plastic buffer 1-1/2"</i>	36.N.00001	17	Ghiera <i>Ring nut</i>	35.N.00000
4	Braccio r.getto bigetto <i>Jet-breaker arm 2 jet</i>	37.N.X0001	18	Cappello D.10 <i>Cap D.10</i>	25.N.00010
5	Vite r.getto M4 <i>Jet-breaker screw M4</i>	08.T.00003	19	Molla torsione D.1,6 <i>Torsion spring D.1,6</i>	07.A.00016
6	Molla r.getto M4 <i>Jet-breaker spring M4</i>	07.A.00004	20	Copiglia ottone <i>Brass stopper</i>	20.T.00000
7	Ugello D.5 bigetto <i>2 jet nozzle D.5</i>	03.N.00050	21	Canotto 1-1/2" <i>Brass tube 1-1/2"</i>	23.T.00001
8	Saltarello 1-1/2" <i>Saltarello 1-1/2"</i>	X2.K.00036	22	Piedistallo 1-1/2" <i>Pedestal 1-1/2"</i>	39.T.00112
9	Scatolina 1-1/2" <i>Box 1-1/2"</i>	62.L.00001	23	N°2 guarnizioni Wulcolan D.37x30,5x1,7 <i>N°2 rubber seal Wulcolan D.37x30,5x1,7</i>	04.W.00001
10	N°2 viti scatolina M5 <i>N°2 box screws M5</i>	08.A.05012	24	N°3 guarnizioni PTFE D.37x30,5x2 <i>N°3 rubber seal PTFE D.37x30,5x2</i>	04.P.37302
11	Braccio r.getto nudo 1-1/2" <i>Jet-breaker arm 1-1/2"</i>	37.N.X0002	25	N°2 anelli settore <i>N°2 sector rings</i>	32.N.X0001
12	Vite r.getto M6 6x40 <i>Jet-breaker screw M6 6x40</i>	08.T.00001	26	N°2 viti anelli settore M6 <i>N°2 sector rings screws M6</i>	08.T.00002
13	Molla r.getto M6 <i>Jet-breaker spring M6</i>	07.A.00000	27	N°2 molle anelli settore 1-1/2" <i>N°2 sector rings springs 1-1/2"</i>	07.A.00003
14	Ugello D.10 1-1/2" <i>Nozzle D.10 1-1/2"</i>	03.N.00010	28	Molla assestamento 1-1/2" <i>Adjustment spring 1-1/2"</i>	07.A.00013