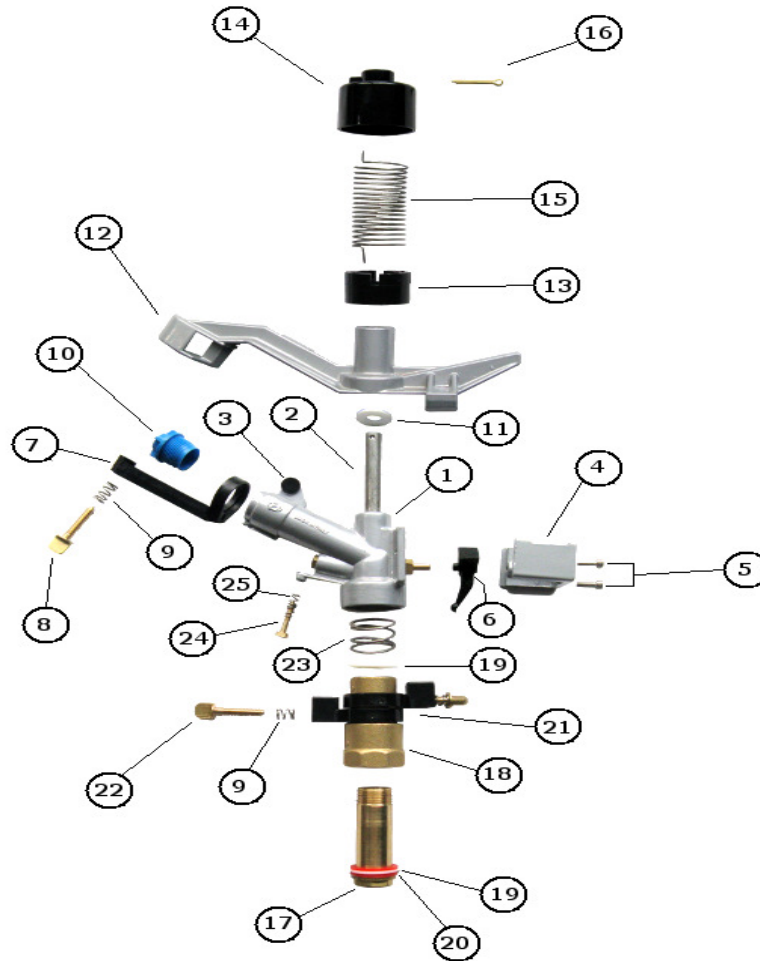


# Esplso irrigatore settore bigetto 1" femmina

## *Exploded's sprinkler 1" female sector-2 jet*



1 Corpo bigetto 1" <i>2 jet body 1"</i>	00.L.00000	14 Cappello D.10 <i>Cap D.10</i>	25.N.00010
2 Perno D.10x7 <i>Pin D.10x7</i>	43.A.00000	15 Molla torsione D.1,2 <i>Torsion spring D.1,2</i>	07.A.00012
3 Battischiaffo 1" piccolo <i>Plastic buffer 1"</i>	36.N.00000	16 Copiglia ottone <i>Brass stopper</i>	20.T.00000
4 Scatolina 1" <i>Box 1"</i>	62.L.00000	17 Canotto 1" <i>Brass tube 1"</i>	23.T.00000
5 N°2 viti scatolina 4x12 <i>N°2 box screws 4x12</i>	08.A.04012	18 Piedistallo 1" <i>Pedestal 1"</i>	39.T.00000
6 Saltarello 1" <i>Saltarello 1"</i>	X2.K.00028	19 N°2 guarnizioni PTFE D.28,2x22x2 <i>N°2 rubber seal PTFE D.28,2x22x2</i>	04.P.28222
7 Braccio r.getto nudo 1" <i>Jet-breaker arm 1"</i>	37.N.X0000	20 N°2 guarnizioni Wulcolan D.28x22x1,5 <i>N°2 rubber seal Wulcolan D.28x22x1,5</i>	04.W.00000
8 Vite r.getto lungo M6 <i>Jet-breaker screw M6</i>	08.T.00001	21 N°2 anelli settore <i>N°2 sector rings</i>	32.N.X0000
9 N°3 molle anelli sett. 1" <i>N°3 sector rings springs</i>	07.A.00003	22 N°2 viti anelli settore 6MA <i>N°2 sector rings screws 6MA</i>	08.T.00002
10 Ugello D.6,5 1" <i>Nozzle D.6,5 1"</i>	03.N.00065	23 Molla assestamento 1" <i>Adjustment spring 1"</i>	07.A.00003
11 Guarnizione PTFE D.22x10x2 <i>Rubber seal PTFE D.22x10x2</i>	04.P.20108	24 Vite 4MA r.getto piccolo <i>Jet-breaker screw 4MA</i>	08.T.00004
12 Ventola 1" <i>Fan 1"</i>	21.L.00000	25 Molla r.getto 4MA <i>Jet-breaker spring 4MA</i>	07.A.00004
13 Ghiera <i>Ring nut</i>	35.N.00000		