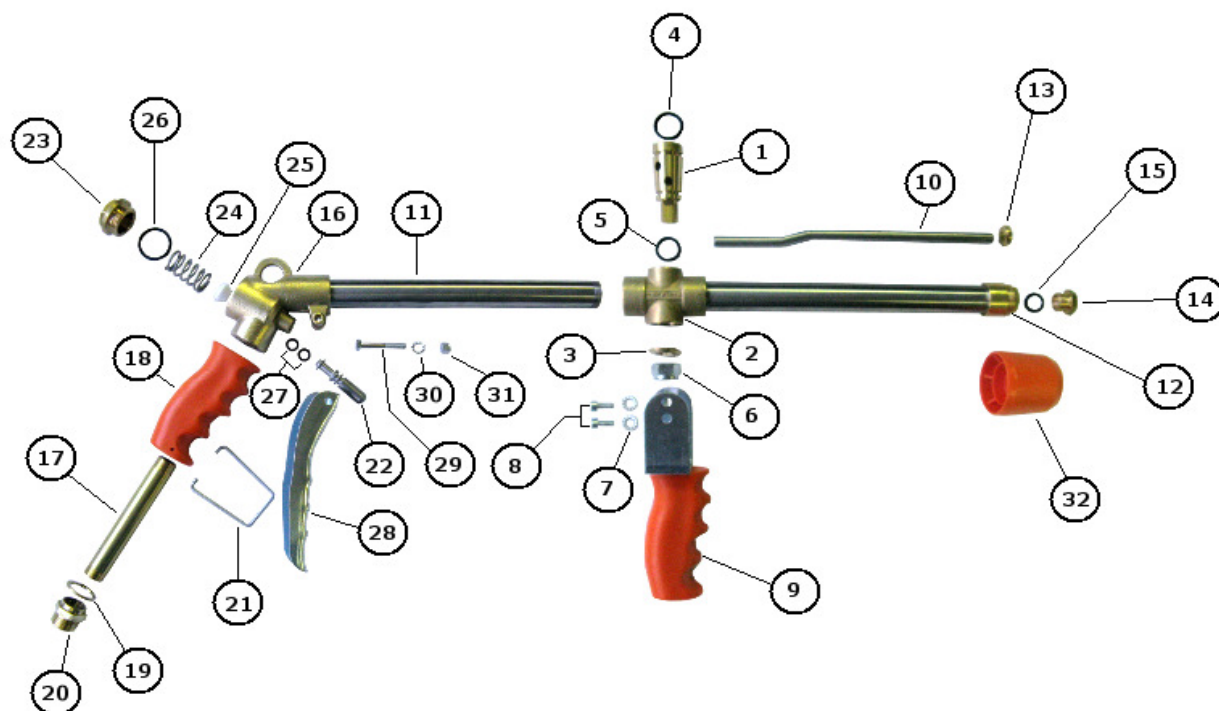


Esploso lancia mitra *Exploded's spraying lancer*



1 Perno valvola intermedia <i>Intermediate valve's pin</i>	43.T.00002	17 Tubo ottone 16x106 <i>Brass pipe 16x106</i>	02.T.16106
2 Corpo valvola intermedia <i>Intermediate valve's body</i>	00.T.00000	18 Manopola posteriore <i>Rear handle</i>	09.N.00003
3 Rondella sagomata <i>Shaped brass ring</i>	06.T.00000	19 Rondella 25x1 <i>Brass ring 25x1</i>	06.T.25001
4 Or 13 <i>O-ring 13</i>	01.K.00013	20 Attacco 1/2" <i>Connection 1/2"</i>	57.T.12016
5 Or 11 <i>O-ring 11</i>	01.K.00011	21 Molla sagomata <i>Shaped spring</i>	07.A.00150
6 Dado autobloccante M12 <i>Locknut M12</i>	10.A.00012	22 Perno inox D10 <i>Inox pin D10</i>	43.A.00001
7 N°2 rondelle seghettate D6 <i>N°2 serrated brass rings</i>	06.A.00006	23 Tappo premimolla <i>Brass plug</i>	49.T.00002
8 N°2 viti M6x12 <i>N°2 screws M6x12</i>	08.A.06012	24 Molla tenuta <i>Spring</i>	07.A.00017
9 Manopola anteriore con forcella <i>Front handle with fork</i>	09.F.00002	25 Guarnizione PTFE sagomata <i>Shaped rubber seal PTFE</i>	04.P.17100
10 Tubo inox D8 piegato <i>Bending inox pipe D8</i>	02.A00002	26 Or 14 <i>O-ring 14</i>	01.K.00014
11 Tubo inox 22x1 filettato <i>Threaded inox pipe 22x1</i>	02.F.22F20	27 N°2 Or 6 <i>N°2 O-ring 6</i>	01.K.00006
12 Camera di convogliamento <i>Conveyment chamber</i>	59.T.00001	28 Maniglia zincata <i>Galvanized handle</i>	09.A.00003
13 Convogliatore <i>Conveyor</i>	14.T.00000	29 Vite M5x35 <i>Screw M5x35</i>	08.A.05035
14 Portaugello con ugello ceramica <i>Spray support with ceramic spray</i>	24.F.00000	30 Rondella seghettata D5 <i>Serrated brass ring</i>	05.A.00005
15 Or 9 <i>O-ring 9</i>	01.K.00009	31 Dado autobloccante M5 <i>Locknut M5</i>	10.A.00005
16 Corpo lancia doppia <i>Double spraying body</i>	00.T.00022	32 Testina + inserto <i>Diffusion + insert</i>	15.P.0001+ 60.T.00002