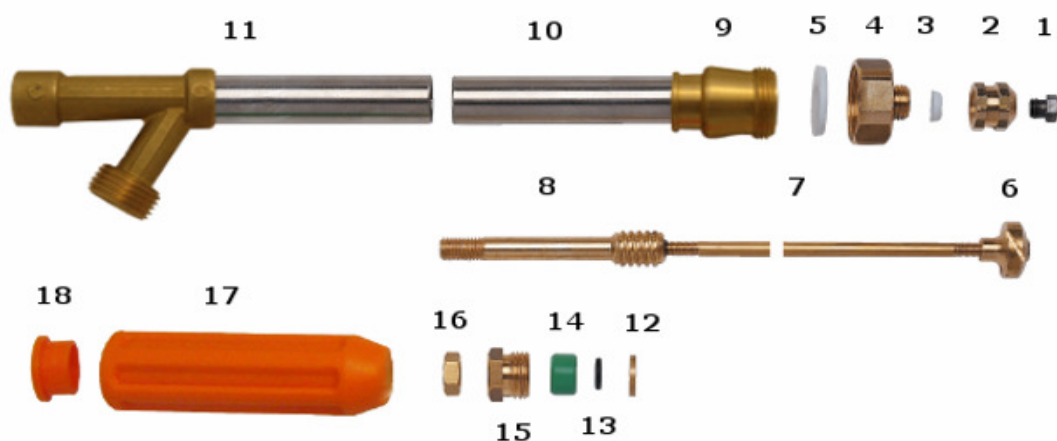


# Esploso lancia manopola

## *Exploded's spray nozzle with handle*



1 Ugello inox <i>Inox spray</i>	03.I.00015	10 Tubo acciaio <i>Steel pipe</i>	02.A.16038
2 Portaugello <i>Spray support</i>	24.T.00002	11 Corpo <i>Body</i>	00.T.00002
3 Guarnizione tenuta ugello PTFE <i>Rubber seal or PTFE</i>	04.P.10653	12 Rondella ottone <i>Brass ring</i>	06.T.14002
4 Calotta <i>Hose</i>	29.T.12019	13 Or 6 <i>Seal 6</i>	01.K00006
5 Garnizione tenuta calotta <i>Hose seal</i>	04.P09233	14 Ogiva <i>Green seal</i>	04.P.14088
6 Deviatore <i>Switch</i>	14.T.19015	15 Premistoppa <i>Gland</i>	50.T.00000
7 Asta <i>Connection road</i>	45.T.50042	16 Controdado M8 <i>Joint M8</i>	12.T.00008
8 Vite s/ fine <i>Worm</i>	08.T.12070	17 Manopola <i>Handle</i>	31.P.00000
9 Camera di convogliamento <i>Conveyment chamber</i>	59.T.25032	18 Tappo <i>Plug</i>	49.P.00000