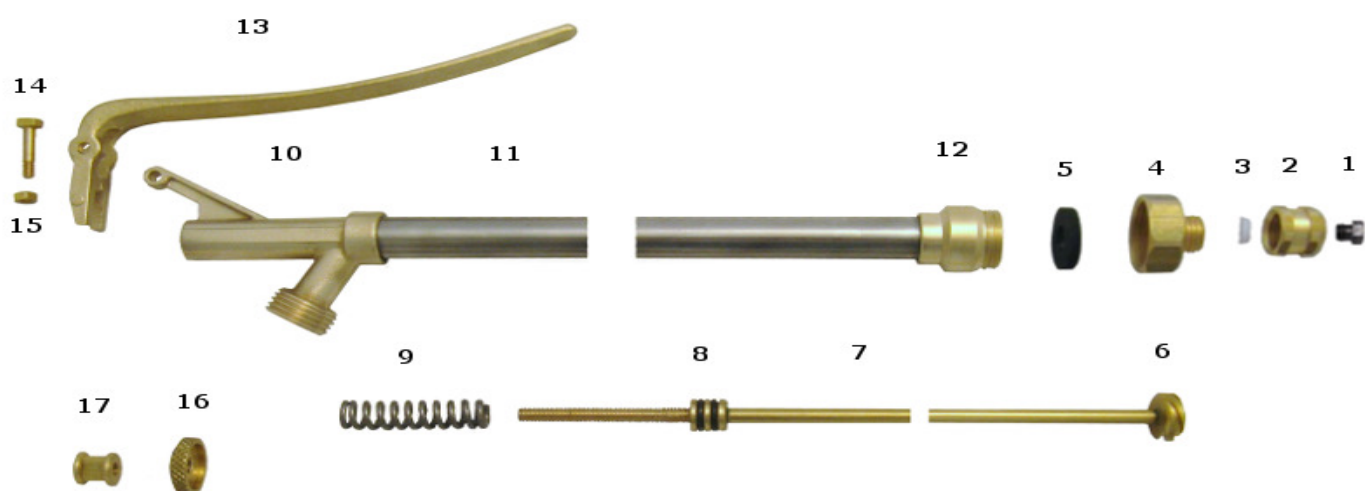


Esploso lancia a leva modello nuovo-economico

Exploded's spray nozzle with lever new cheap model



1 Ugello inox <i>Inox spray</i>	03.I.00015	10 Corpo <i>Body</i>	00.T.00077
2 Portaugello <i>Spray support</i>	24.T.00002	11 Tubo acciaio <i>Steel pipe</i>	02.A.16047
3 Guarnizione tenuta ugello PTFE <i>Rubber seal or PTFE</i>	04.P.10653	12 Camera di convogliamento <i>Conveyment chamber</i>	59.T.23022
4 Calotta <i>Hose</i>	29.T.12012	13 Maniglia ottone <i>Brass handle</i>	09.T.00077
5 Garnizione tenuta calotta <i>Hose seal</i>	04.P.09193	14 Vite M4 ottone <i>Brass screw M4</i>	08.T.04020
6 Deviatore <i>Switch</i>	14.T.17006	15 Dado M4 ottone <i>Brass hexagonal nut M4</i>	10.T.00000
7 Asta <i>Connection road</i>	45.T.50050	16 Regolatore <i>Pressure regulator</i>	46.T.00001
8 Or 6 N2 <i>Seal 6 N2</i>	01.K.00006	17 Distanziatore <i>Spacer</i>	47.T.00012
9 Molla <i>Spring</i>	07.A.00077		