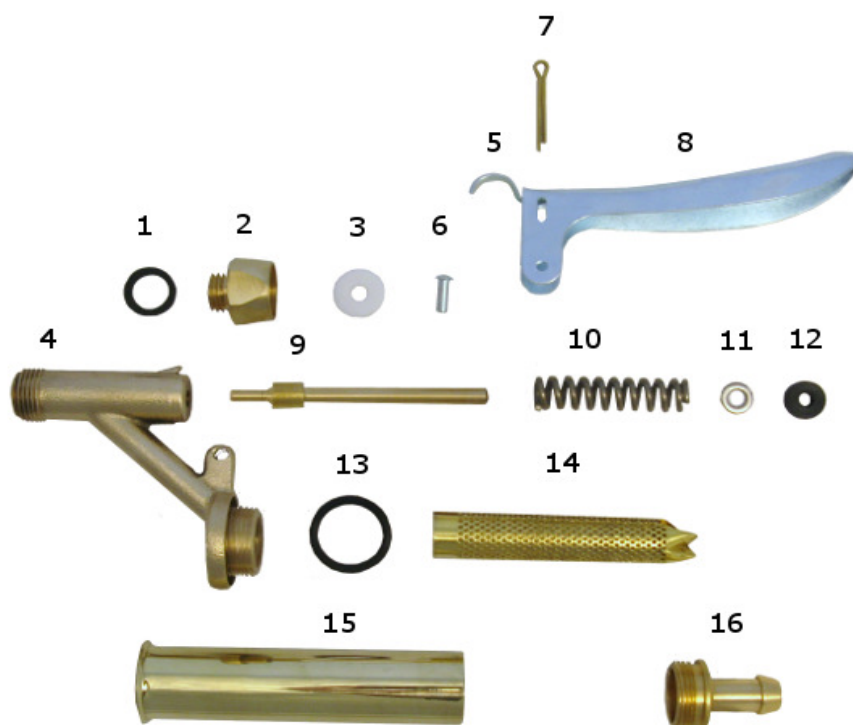


Esploso rubinetto lance *Exploded's low pressure*



1 Guarnizione 15,5x11x2,4 <i>Rubber seal</i>	04.K.00000	9 Spillo <i>Stem piston</i>	54.T.00000
2 Riduzione 3/8"x12x19 filetti <i>Reduction</i>	53.T.03812	10 Molla <i>Lever inner spring</i>	07.A.00006
3 Guarnizione PTFE 15x5x2 <i>Rubber seal PTFE</i>	04.P.15052	11 Rondella 10x1 <i>Brass ring</i>	06.T.10001
4 Corpo rubinetto leva <i>Bibcock</i>	00.T.00009	12 Guarnizione 11,5x4,5x4 <i>Seal</i>	04.K.00001
5 Molla balestrina <i>Handle spring</i>	07.A.00007	13 Or 13 <i>Seal</i>	01.K.00013
6 Ribattino <i>Spike</i>	20.A.00000	14 Filtro <i>Filter</i>	13.T.00000
7 Coppiglia ottone <i>Brass stopper</i>	20.T.00001	15 Custodia portafiltro <i>Brass filter cartridge</i>	44.T.00000
8 Maniglia acciaio <i>Stainless steel handle</i>	09.A.00001	16 Riduzione 1/2" con portagomma Ø 10 incluso <i>Reduction with hose</i>	28.T.22010